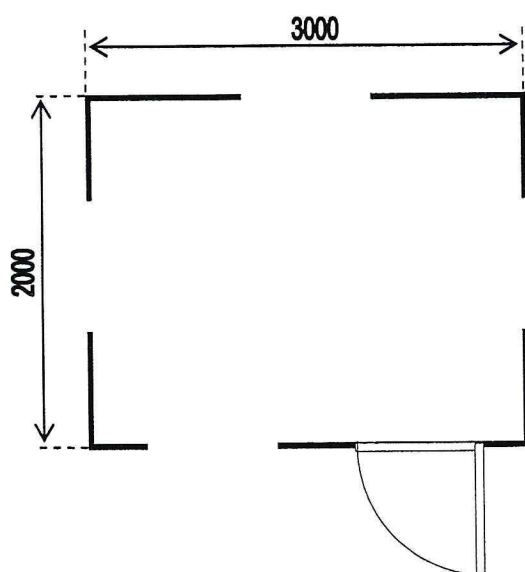


Техническое задание

1. Конструкция - (пол, потолок – швеллер 120х50х3 г, стойка – угол 75х75х5)
2. Каркас - каркасно-металлическая конструкция покрашена в синий цвет, обшита снаружи OSB 9 мм
3. Утепление - пол, потолок, стены – минеральная вата “KNAUF” толщиной 100 мм на деревянной обрешетке с паро- и ветро- изоляцией из полиэтилена
4. Внутр. обшивка - стены – панели МДФ, потолок – ЛДВП белого цвета
5. Электропроводка - нет
6. Пол - черновая доска + утеплитель + ДСП 18-22 мм + линолеум стыкованный
Черновая обрезная доска 25х100 укладывается сплошным слоем
7. Окна - стеклопакет однокамерный 900х1100 пов-отк, 1 шт., стеклопакет однокамерный 900х1100 глухой, 3 шт.
8. Двери - входная – металлическая сварная утепленная с врезным замком,
9. Крыша - стальной лист толщиной 1,0 мм, сварен внахлест и покрашен суриком швы обработаны мастикой
10. Габариты здания - длина-3,0 м, ширина-2,0 м, высота-2,5 м.

СХЕМА ЗДАНИЯ



Расчет стоимости изготовления БК, установки, внешнего и внутреннего электроснабжения, укладки трубы ПНД для прокладки систем диспетчеризации, СКУД и видеонаблюдения

| | |
|----------------------------------------------------------------|--------|
| Цена за БК 3х2,0 | 52 000 |
| Отделка МДФ | 4 000 |
| Стеклопакеты, 4 шт. | 15 000 |
| Металлическая дверь | 5 000 |
| Доставка с выгрузкой | 6 000 |
| Обшивка сайдингом (включая материалы) | 12 300 |
| Электроснабжение внутреннее (включая материалы) | 7 400 |
| Электроснабжение внешнее (включая материалы и земляные работы) | 29 500 |
| Укладка трубы ПНД для диспетчеризации, видеонаблюдения и СКУД | 8 800 |

ИТОГО: 140 000 рублей.